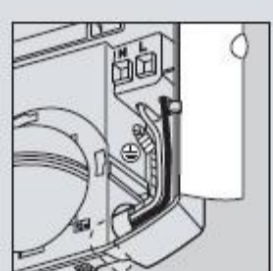
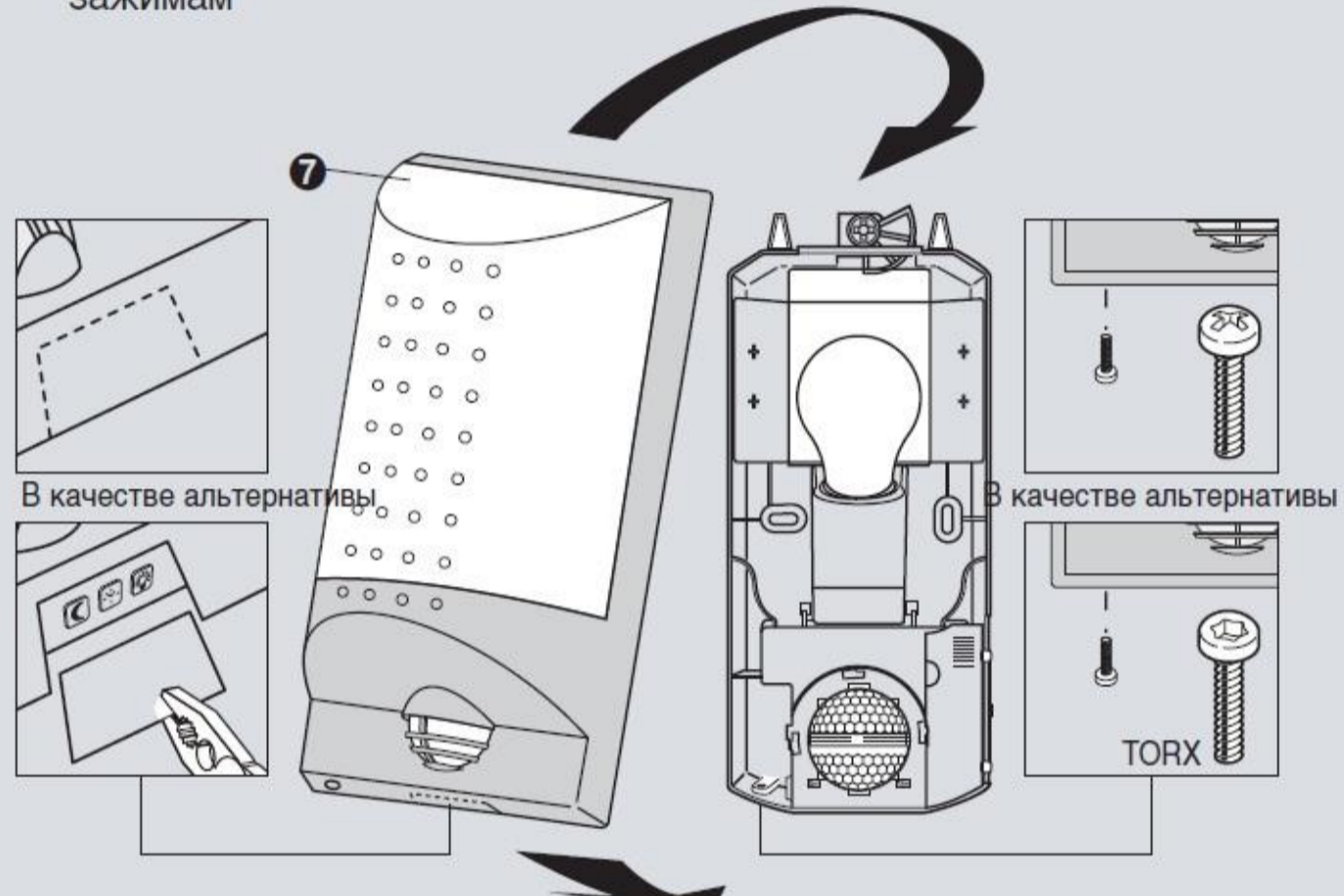
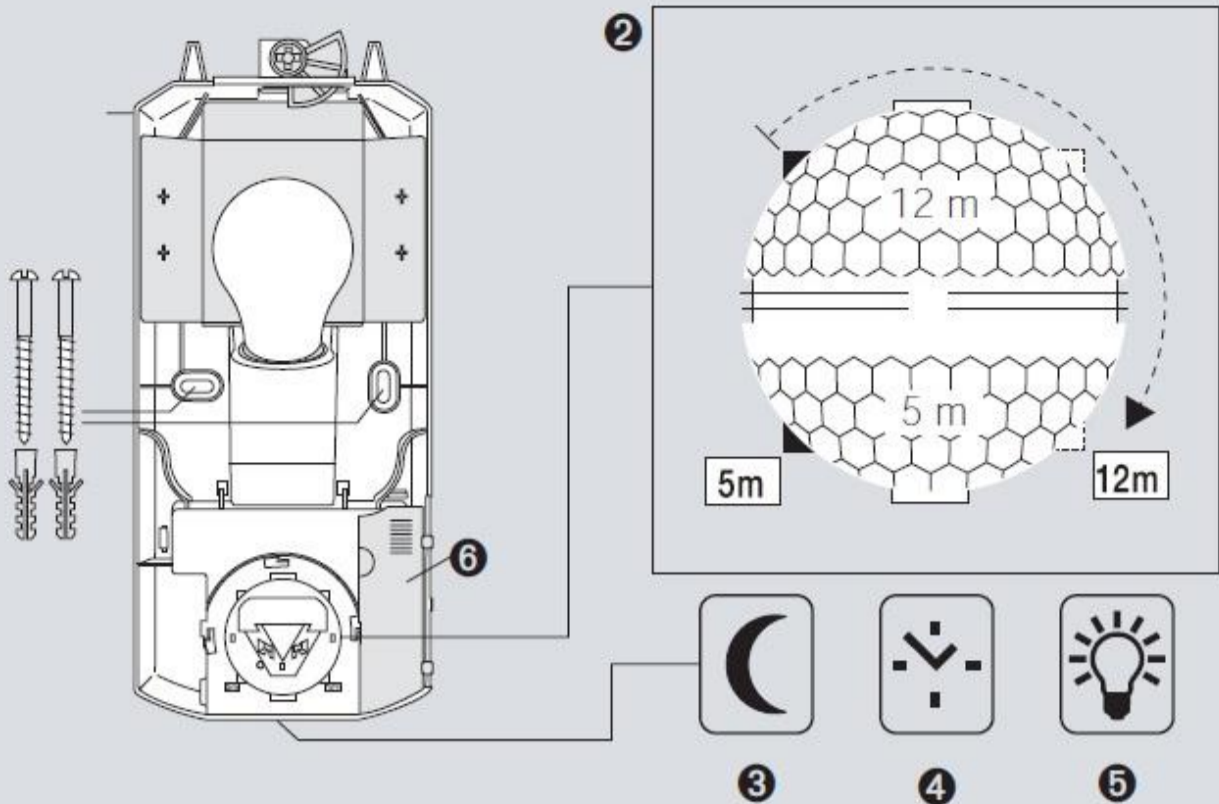


Монтажная панель

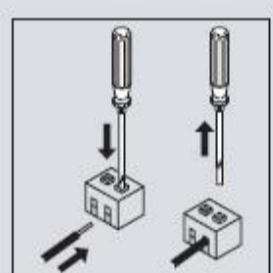
- ② Линза (снимается и поворачивается для настройки дальности действия - 5 или 12 м)
- ③ Установка сумеречного порога
- ④ Установка времени включения лампы
- ⑤ Регулировка яркости (плавная)
- ⑥ Питание
- ⑦ Декоративный кожух
- ⑧ Подвод кабеля скрытой проводки
- ⑨ Подвод кабеля открытой проводки
- ⑩ Присоединение к контактным зажимам



⑧



⑨



⑩