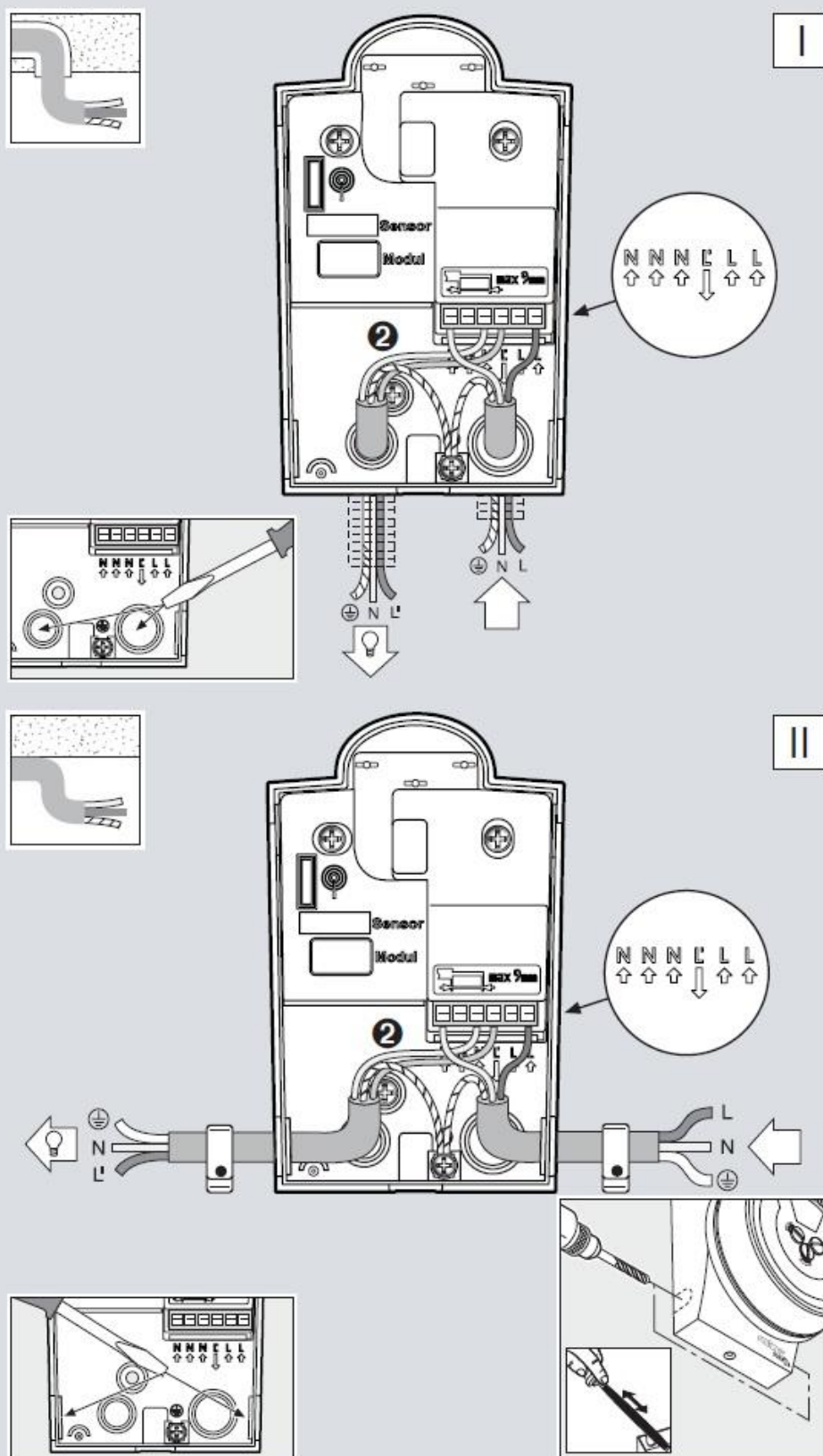


## Монтаж sensIQ:



I Сетевое подключение питающего провода скрытой проводки

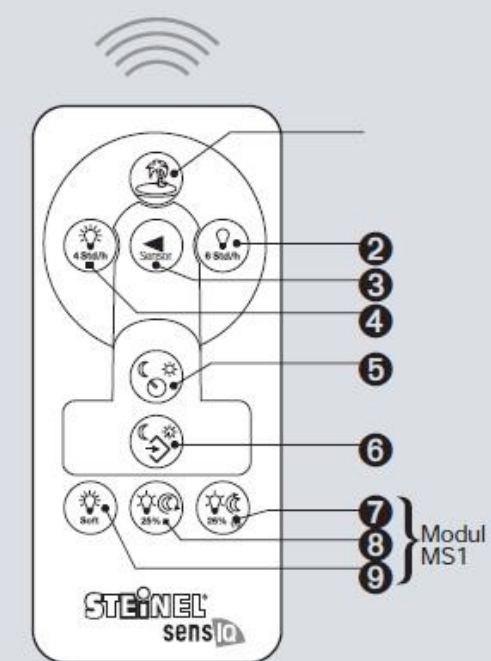
Панель для монтажа к стене или потолку

2 Контактные зажимы для присоединения провода

II Сетевое подключение питающего провода

Панель для монтажа к стене или потолку

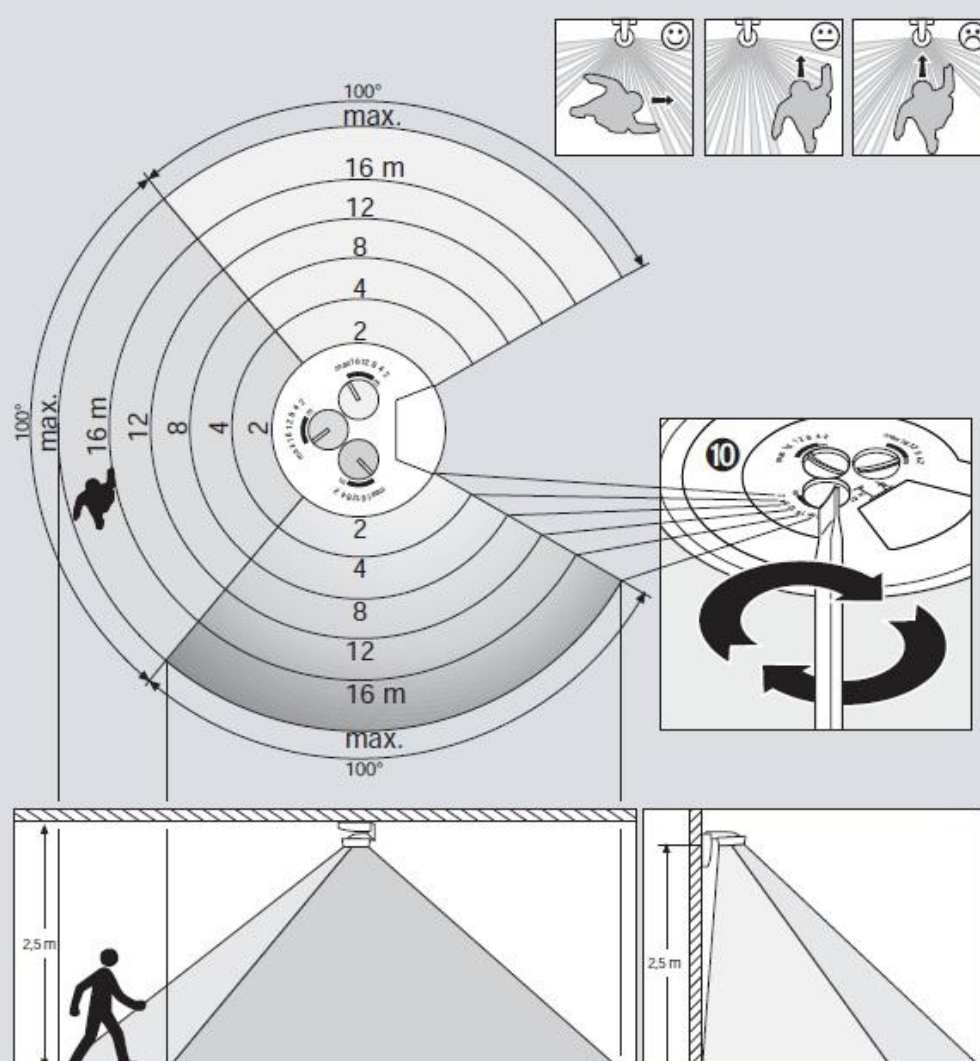
2 Контактные зажимы для присоединения провода



Функция „отпуск“

- 2 Выключение пост. света
- 3 Функция сброса
- 4 Включение пост. света
- 5 Установка сумеречного порога с помощью потенциометра

- 6 Установка сумеречного порога с помощью кнопки запоминания
- 7 Плавное вкл(выкл)ючение
- 8 Основная яркость
- 9 Основная яркость (до полуночи)



Установка дальности действия